



HEXAGON

**Die Kantonale Walliser
Rettungsorganisation
modernisiert ihre
Sanitätsnotrufzentrale -
ein Einblick**

Fabian Zwimpfer
Sales Manager Hexagon

Fredy-Michel Roten
Direktor Kantonale Walliser
Rettungsorganisation

17.03.2026

>26
JAHRE

>600
PROFI-EINSATZKRÄFTE

>4'000
MILIZ-EINSATZKRÄFTE

>25'000
JÄHRLICHE EINSÄTZE

>50'000
EINGEHENDE ANRUFEN AUF 144



Aufgaben der Kantonalen Walliser Rettungsorganisation

Verantwortlich für alle Aspekte des Rettungswesens im Wallis:

- Boden-, Wasser-, Berg- und Luftrettung
- Sanitätsnotrufzentrale 144
- Profi- und Milizorganisation
- Grossereignisse
- Überwachung, Planung, Schulung, Rahmenbedingungen und Qualitätskontrolle



Einsatzgebiet der KWRO



Ein komplexes, alpines Einsatzgebiet

Ouvrages cantonaux | Kunstbauten

1646  ponts | Brücken

181  tunnels et galeries |
Tunnel und Galerien

Entretien des routes | Strassenunterhalt

1 678 km 

routes cantonales | Kantonsstrassen

Mobilité de loisirs | Freizeitverkehr

8833 km  chemins pédestres | Wanderwege

2573 km  itinéraires VTT |
Mountainebikenetz

501 km  itinéraires cyclo-sportifs
| Rennradnetz

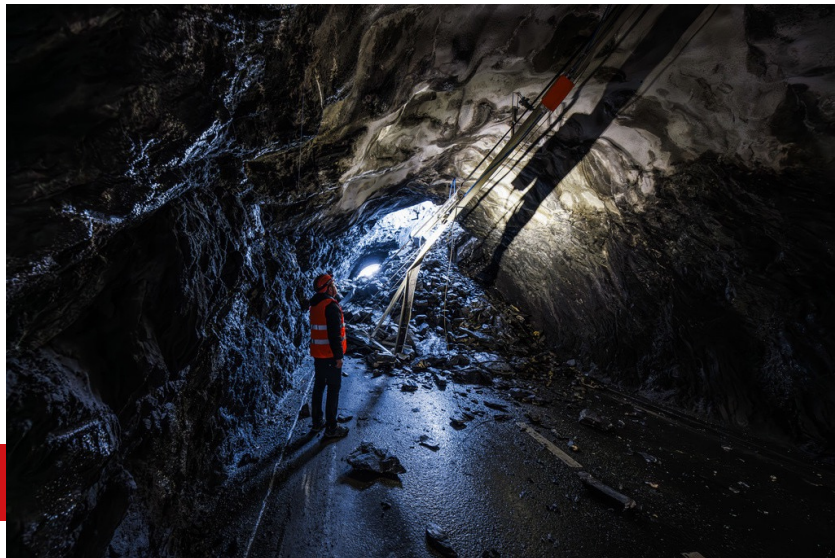
1052 km  voies cyclables
| Velowege

985 km  randonnées hivernales et ski de fond |
Winterwanderwege / Langlaufloipen

279  téléskis | Skilifte

228  téléphériques, télésièges, télécabines
| Seilbahnen, Sessellifte, Pendelbahnen

Ein komplexes, alpines Einsatzgebiet



Mit einer enormen Saisonalität

ASSOCIATION DES COMMUNES

CRANS MONTANA 
Absolutely



VERBIER
4 VALLÉES 

Saas-Fee
Saastal

ZENTRALE 144

DAS WALLISER RETTUNGSWESEN

DISPOSITIV FÜR SANITÄTSDIENSTLICHE NORMALEREIGNISSE

PROFI-DISPOSITIV FÜR
SANITÄTSDIENSTLICHE
NORMALEREIGNISSE / PRO N



AMBULANZEN



MOBILE NOTARZTDIENSTE



HELIKOPTER

MILIZ-DISPOSITIV FÜR SANITÄTSDIENSTLICHE
NORMALEREIGNISSE / MIL N

HUNDEFÜHRER-
ORGANISATIONEN

REGIONALE
RETTUNGSORGANISATIONEN

LOKALE
ERSTVERSORGUNGSRÄTZE
SMUP
(AUSSERHAB ORGANISATIONEN)

WASSERRETTUNGS-
ORGANISATIONEN

CARE TEAM
ORGANISATIONEN

EXTERNE PARTNER

VEREIN CŒUR WALLIS

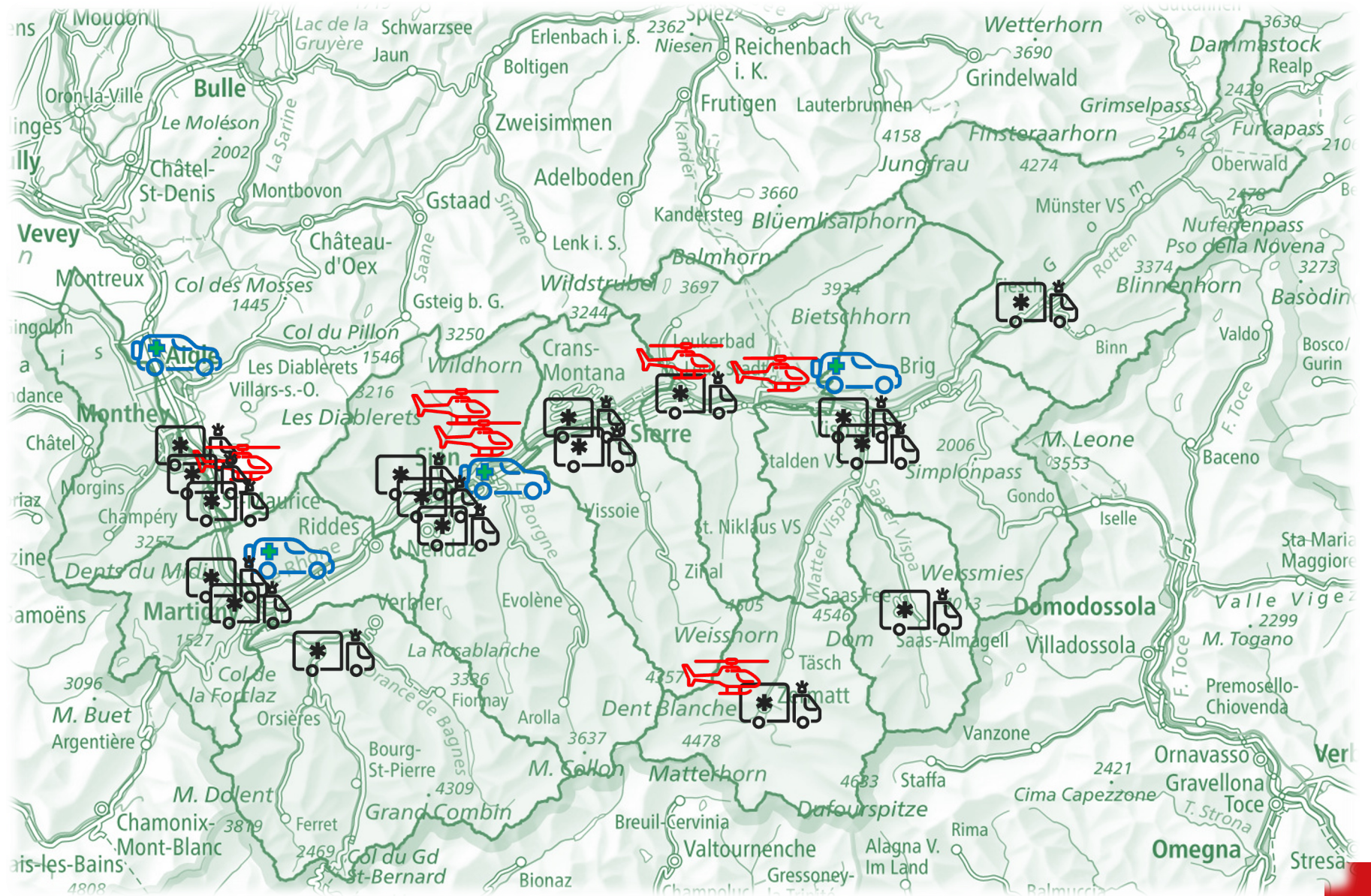
DISPOSITIV FÜR
SANITÄTSDIENSTLICHE
GROSSEREIGNISSE / SG

KOORDINATION
GROSSEREIGNISSE

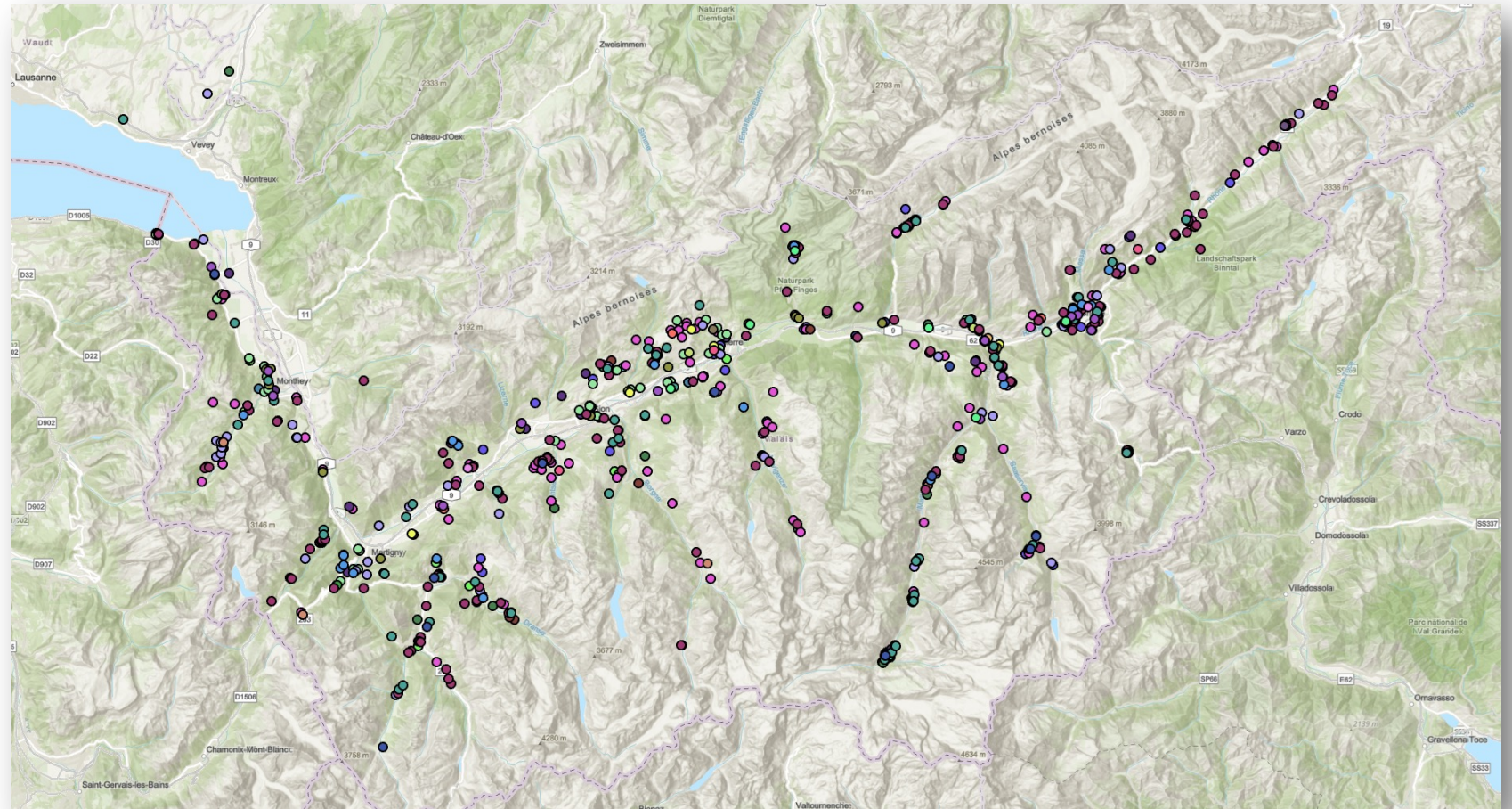
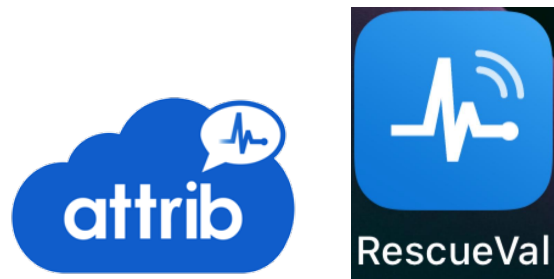
KMS-DETACHEMENTS
(KANTONALE MOBILE
SANITÄTSHILFSSTELLEN)

EL SAN / LNA
(EINSATZLEITER SANITÄT /
LEITENDE NOTÄRZTE)

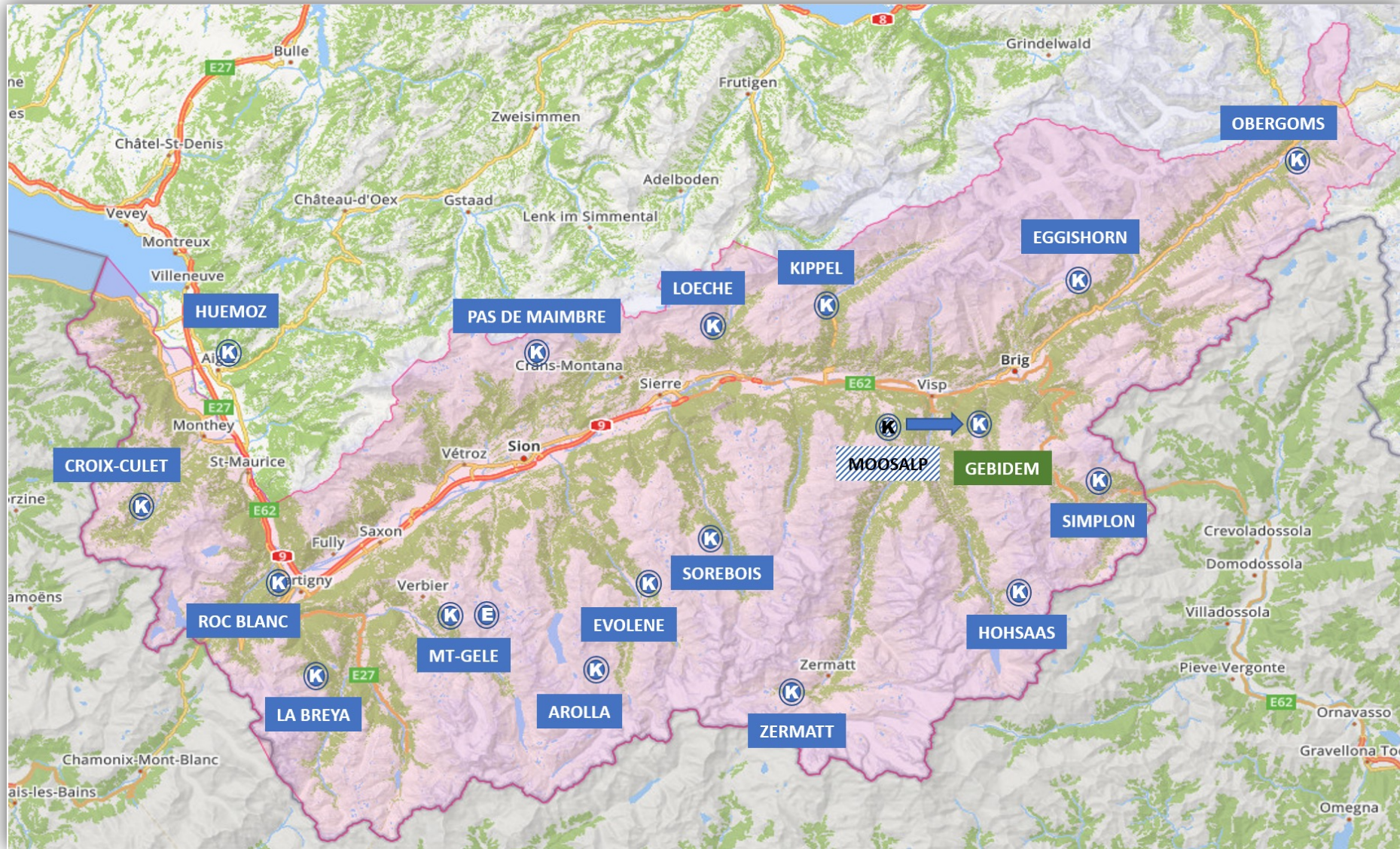
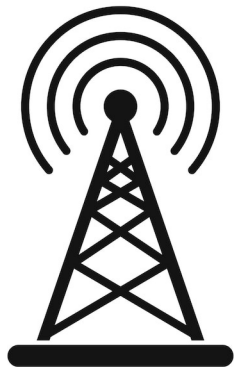
Profi-Dispositiv



Miliz-Dispositiv



Eigenes Funknetz



Umsetzung Einsatzleitsystem

Projektumsetzung

Herausforderungen

- Integration aller technischen Elemente für Sicherheit und Hochverfügbarkeit
- Change-Management

Erfolgsfaktoren im Projekt

- Teil-agile Umsetzung
- Iterative Schulungen: pro Disponent:in 6-12 Halbtage
- Umfassende Tests der Sicherheit und Hochverfügbarkeit der Lösung
- Ein Team, ein Ziel



Ein Blick in die Praxis

Abgeschnittene Seitentäler

- Strassensperrungen live sichtbar auf ELS-Karte
- Miliz / Profi auf einer ELS-Karte
- Integrierte Kommunikation im ELS



Crans-Montana

- Mehrere hundert ein- und ausgehende Anrufe in kurzer Zeit
- Über 200 Aufgebote von Rettungsmitteln am 1.1.2026



Ausblick

... wohin geht die Reise?

- Neue Zentrale → Umzug ohne Betriebsunterbrechung
- Kontinuierliche Weiterentwicklung → Anpassung der Prozesse aufgrund von Rückmeldungen der Nutzenden
- Falldatenübergabe → Austausch relevanter Daten mit Drittsystemen und Erstellung von Dashboards
- Unterstützung durch KI → Spracherkennung, -transkription und Kontextanalyse
- Meteo → Integration von Wetterkarten und -vorhersagen



Fragen?