

INTRAFIND

Un travail d'enquête efficace malgré
le flux massif de données:
analyse sécurisée et accès aux
connaissances au-delà des silos de
données



#mieuxtrouver

Brève présentation d'IntraFind Software AG

Imaginez que vos collaborateurs puissent...

- ▶ Trouvez n'importe quelle information en quelques secondes, qu'elle se trouve dans des données, des dossiers, des e-mails ou des procédures spécialisées telles que les systèmes de traitement des dossiers et des processus.
- ▶ Discutez avec les données propres à votre organisation et utilisez l'IA de manière productive pour les tâches quotidiennes et récurrentes.
- ▶ Tout cela en toute sécurité, en toute confiance et sous votre contrôle total.
- ▶ C'est pour cela que nous développons nos logiciels et nos solutions.



Volumes croissants de données issues d'enquêtes – réparties dans des silos et des commissariats spécialisés

- ▶ **Explosion du volume des preuves:** les données non structurées issues de la surveillance des télécommunications, des extractions de chats (EncroChat/SkyECC) et des supports de données saisis sont stockées de manière isolée dans différents systèmes.
- ▶ **Exigences maximales en matière de sécurité et de conformité:**
Respect strict des exigences en matière de protection des données (directive JAI/RGPD), du principe de séparation et du traitement des informations classifiées (VS-NfD).
- ▶ **Besoin d'une aide à l'enquête basée sur l'IA:** analyse, synthèse et structuration automatisées de données de masse – **impérativement sur site**, sans transfert de dossiers d'enquête sensibles vers un cloud public.
- ▶ **Les informations pertinentes pour l'enquête doivent être immédiatement accessibles et juridiquement sûres:** identification rapide des liens entre les faits, du mode opératoire et des connexions transversales au-delà des limites des commissariats.



Volumes croissants de données issues d'enquêtes – réparties dans des silos et des commissariats spécialisés

- ▶ Les défis centraux auxquels sont confrontés
 - ▶ les unités spéciales et les commissariats spécialisés,
 - ▶ le service chargé de la cybercriminalité,
 - ▶ les groupes d'enquête sur le crime organisé (OK),
 - ▶ la police scientifique et médico-légale
 - ▶ ainsi que l'analyse stratégique de la criminalité

- ▶ et chez vous ?



Notre promesse à nos clients

Traitement de l'information et des
connaissances
avec une souveraineté maximale
et sans dépendances externes



IntraFind Software AG – en bref



éditeur de logiciels reconnu pour la recherche intelligente, l'analyse de texte et la gestion des connaissances



Fondée en 2000, siège social: Munich



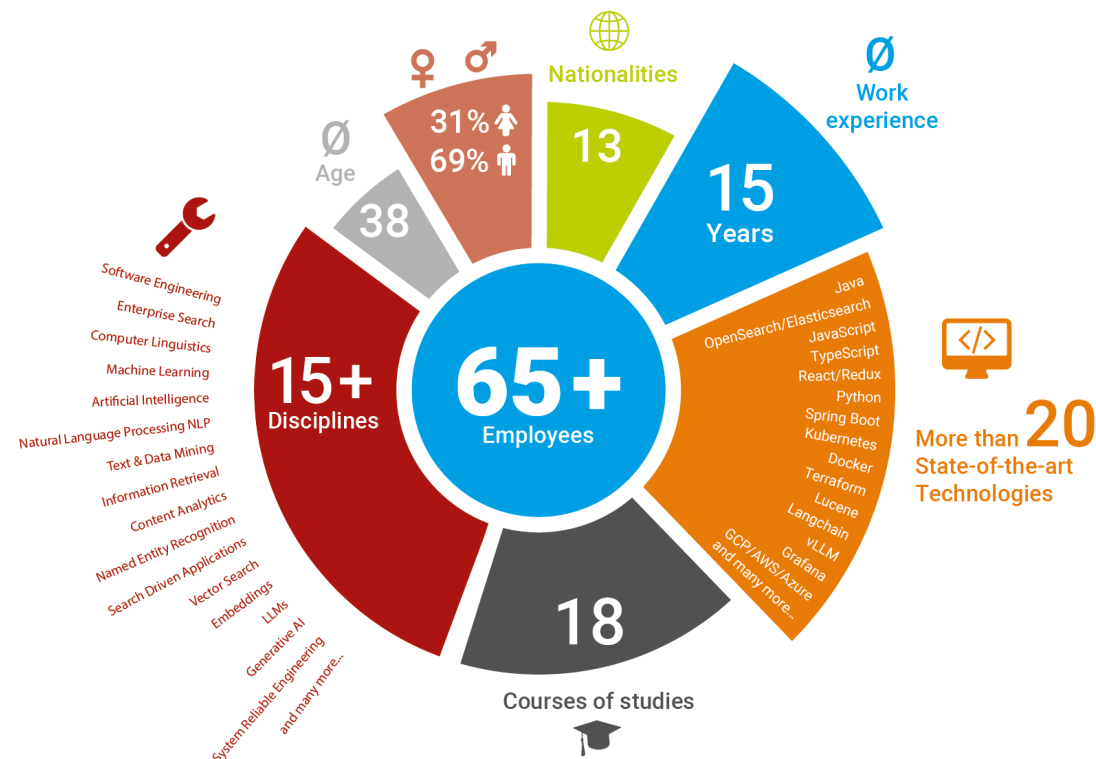
Plus de 65 collaborateurs



> 1 000 installations sur le marché, 35 partenaires



3,3 millions d'utilisateurs quotidiens de l'iFinder dans les entreprises et les administrations



Gartner


FORRESTER®

QKS Group

#mieuxtrouver

Clients et références sélectionnés

Quelques-uns de nos clients suisses


 Schweizerische Eidgenossenschaft
Confédération suisse
Confederazione Svizzera
Confederaziun svizra

Bundesamt für Informatik und Telekommunikation BIT
Office fédéral de l'informatique et de la télécommunication OFIT
Ufficio federale dell'informatica e della telecomunicazione UFIT



kanton**schwyz** 

suva


 Schweizerische Eidgenossenschaft
Confédération suisse
Confederazione Svizzera
Confederaziun svizra

Staatssekretariat für Migration SEM

 canton de
vaud



Universität
Zürich ^{UZH}

 Schweizerische Eidgenossenschaft
Confédération suisse
Confederazione Svizzera
Confederaziun svizra

Schweizerisches Bundesarchiv

 **dottikon**

 **wüestpartner**



 **APG|SGA**
Out of Home Media


NETCLOUD

TALUS®

 **Rothschild & Co**

Clients sélectionnés du secteur public en Allemagne



Bayerisches Staatsministerium
des Innern, für Sport
und Integration



Bundesministerium
für Arbeit und Soziales



Der Generalbundesanwalt
beim Bundesgerichtshof



Bundesamt
für Wirtschaft und
Ausfuhrkontrolle



Das
Bundesarchiv

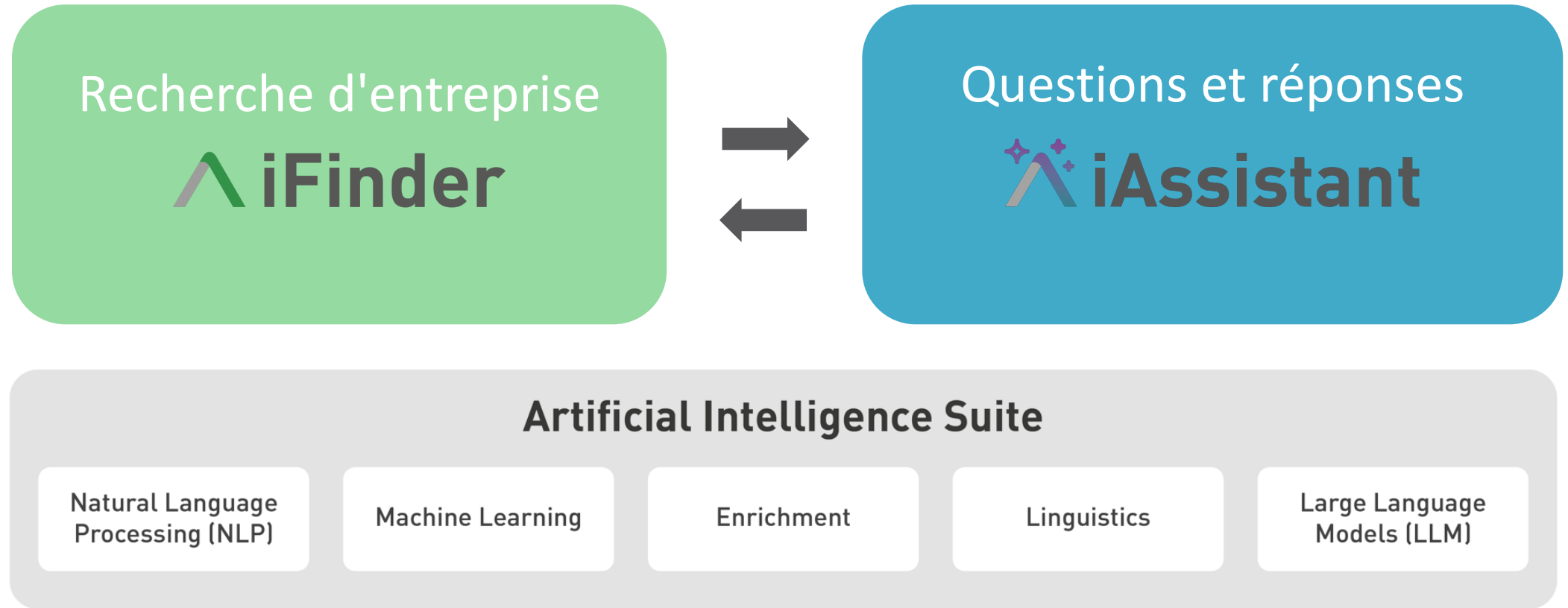


Bundesministerium
für Umwelt, Naturschutz
und nukleare Sicherheit

#mieuxtrouver

Recherche et analyse intelligente des
données selon vos besoins –
avec ou sans IA

Notre portefeuille modulaire

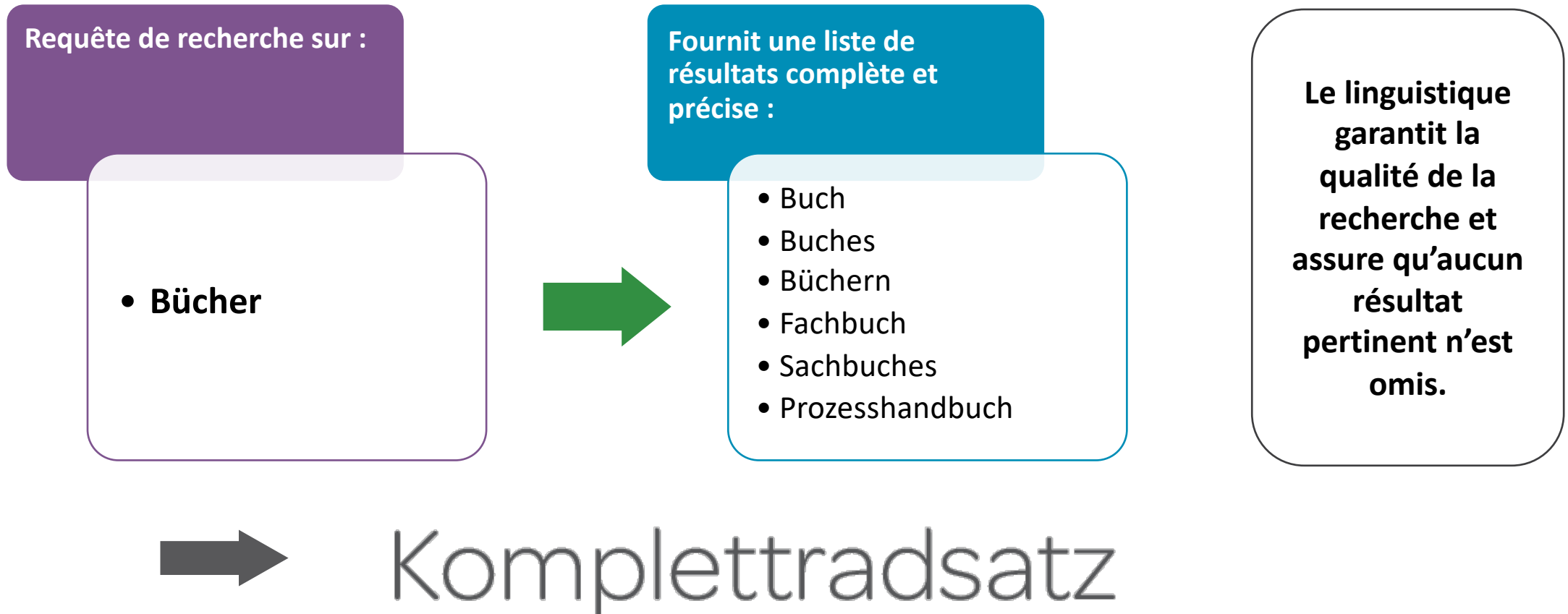


Notre priorité : iFinder, iAssistant et LLM(s) on-premises

Recherche IA sécurisée et IA générative sans fuite de données

Linguistique – comme base d’une recherche de haute qualité :

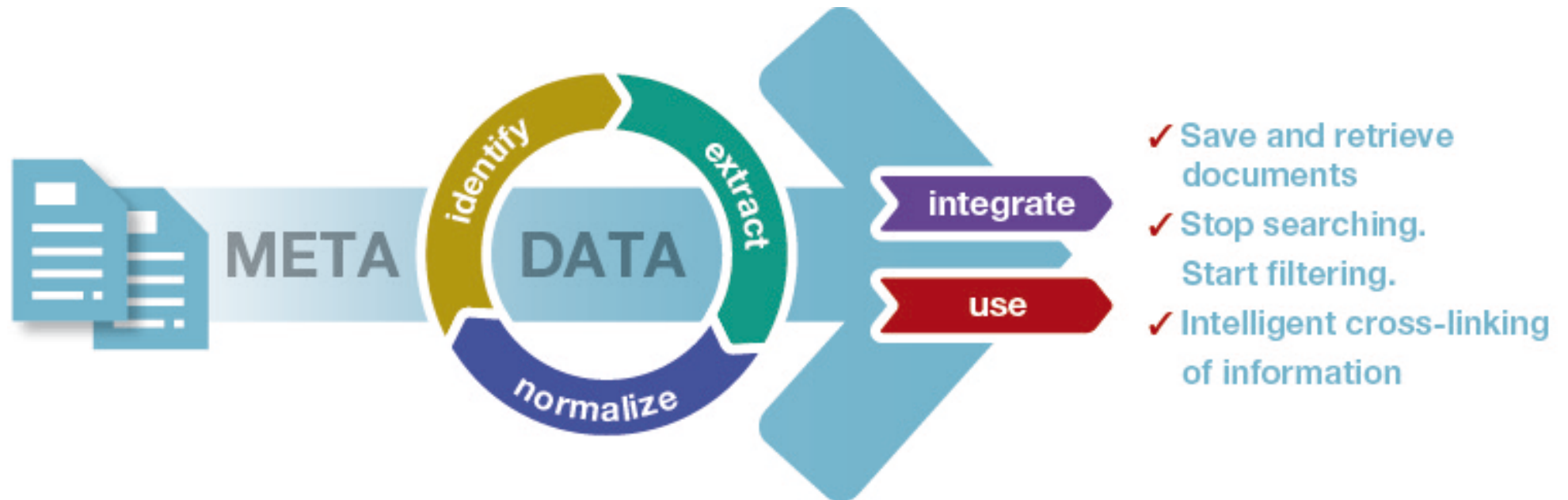
Ne plus rien manquer de pertinent grâce à une lemmatisation de très haute qualité et à la décomposition des mots composés. <Exemples en allemand>



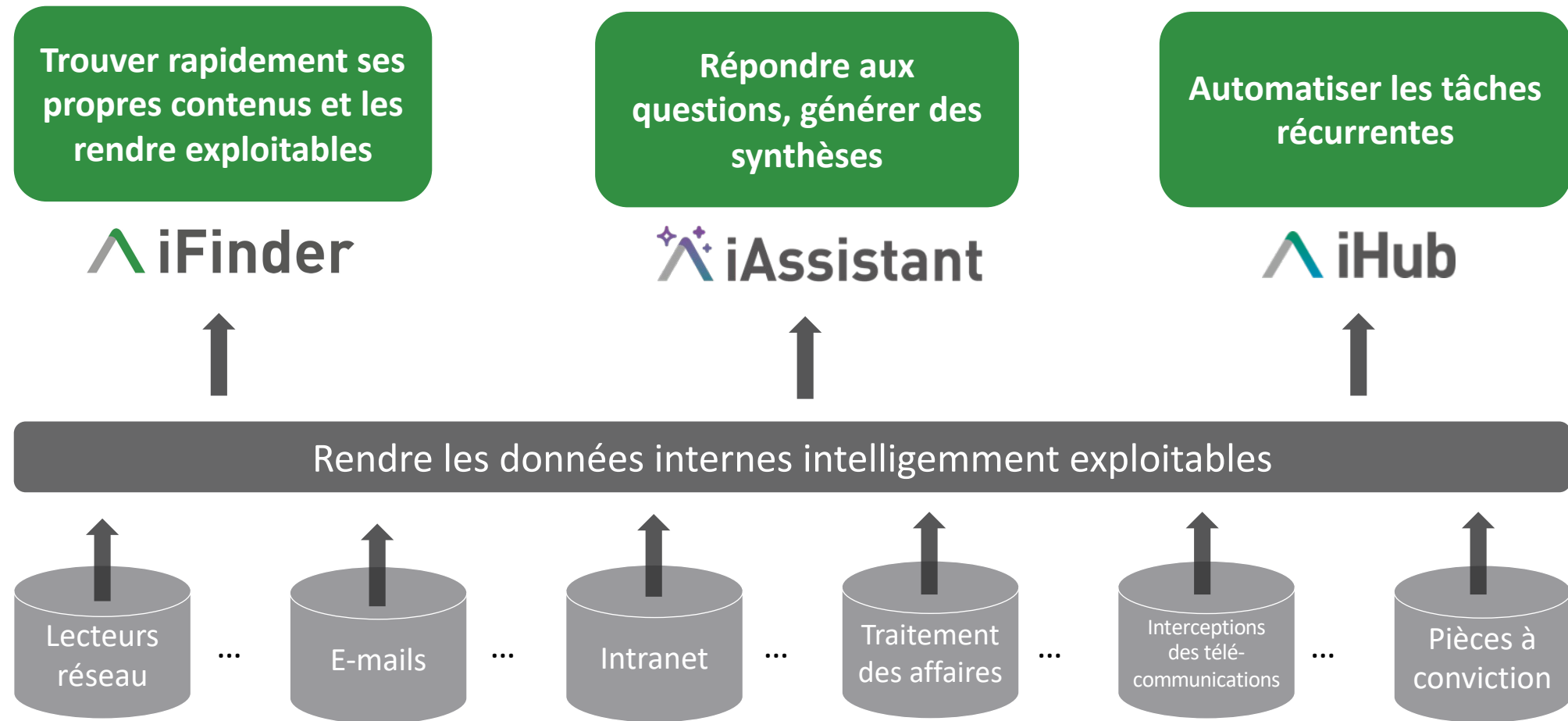
Comparaison vérifiable avec d’autres technologies de recherche, effectuée par les Archives fédérales allemandes sur la base de 41 requêtes et d’un total de 2 048 résultats attendus -> **iFinder fournit jusqu’à 24 % de résultats corrects en plus**



Marquage automatique, extraction ET génération de métadonnées basées sur l'IA

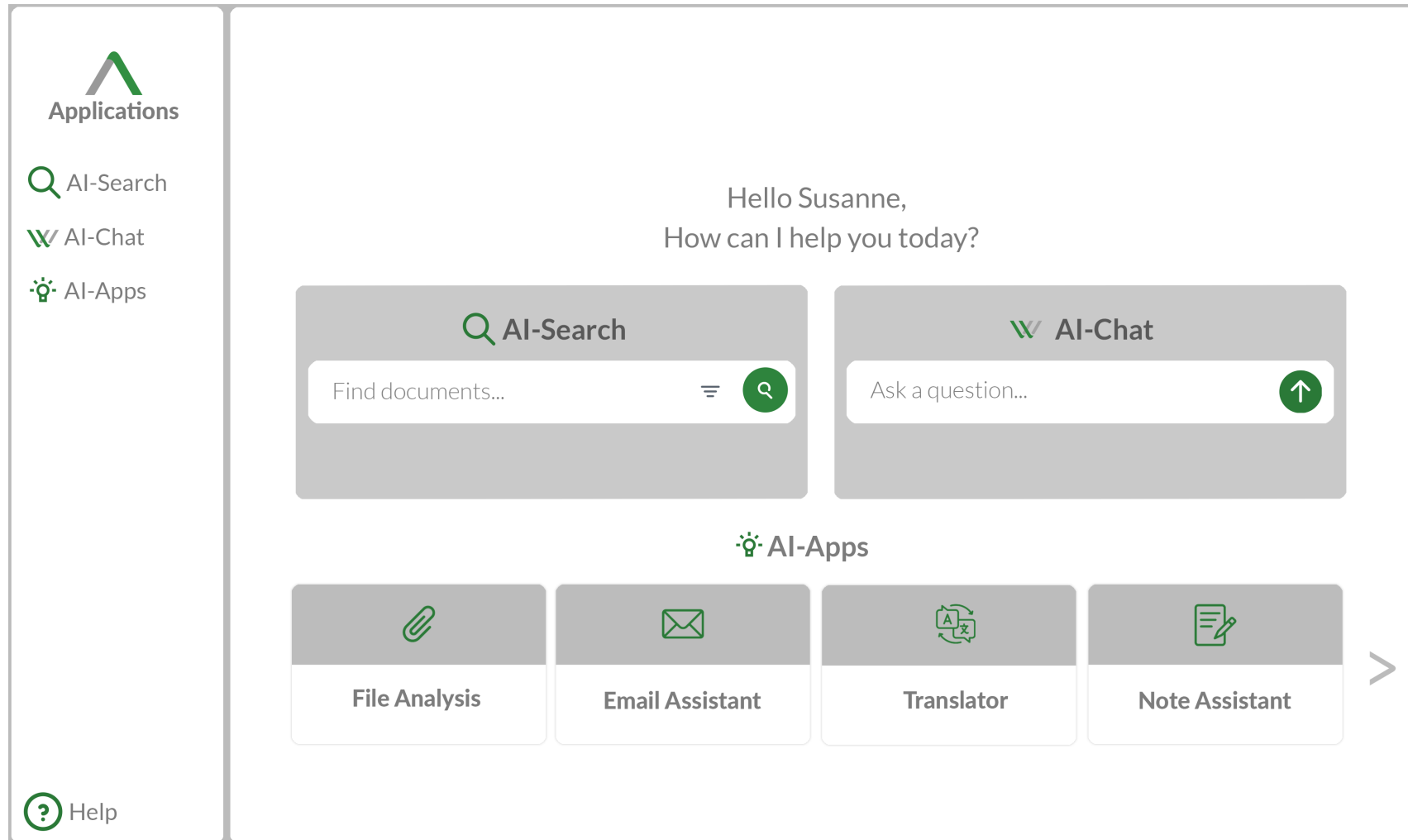


Intégrer, enrichir, générer des métadonnées, relier, rechercher, trouver et obtenir des réponses à partir des données internes - dans un réseau sécurisé - sans fuite de données



Analyse sécurisée et accès aux connaissances au-delà des silos de données

Utilisable très simplement à partir d'une page d'accueil unique :



The screenshot displays a user interface for INTRAFIND AI. On the left is a sidebar with a green header 'Applications' and a 'Help' icon at the bottom. The main content area features a personalized greeting: 'Hello Susanne, How can I help you today?'. Below the greeting are three primary interaction points: 'AI-Search' with a search input field containing 'Find documents...', 'AI-Chat' with a text input field containing 'Ask a question...', and 'AI-Apps' which includes four sub-applications: 'File Analysis', 'Email Assistant', 'Translator', and 'Note Assistant'. A right-pointing chevron is located to the right of the AI-Apps section.

#mieuxtrouver

Démo

#mieuxtrouver

Cas d'usage

Analyse – plateforme de préanalyse pour le traitement des affaires

POLICE

Problème



Un très grand nombre de documents provenant de nombreuses sources différentes

- ▶ Souvent des millions de documents et d'enregistrements de données.
- ▶ De très nombreux types de documents différents, y compris des documents très anciens.
- ▶ Des **sources de données très hétérogènes** (disques durs, partages de fichiers, données forensiques, données de téléphones portables, e-mails, boîtes aux lettres PST).
- ▶ De nombreux acteurs issus de domaines et de spécialités très variés.
- ▶ Trouver une aiguille dans une botte de foin...



Solution



Recherche d'entreprise iFinder

- ▶ Intégration de la barre de recherche iFinder dans différents systèmes.
- ▶ Environ **80 connecteurs** et **600 formats de fichiers différents**.
- ▶ **Le champ de recherche centralisé** interroge tous les systèmes.
- ▶ Des solutions spécifiques, telles que le processeur Facebook et la connexion aux systèmes de données OSINT
- ▶ Les droits d'accès aux systèmes sont **TOUJOURS** pris en compte et une gestion granulaire des droits peut être assurée depuis l'extérieur.
- ▶ Indexation en temps réel possible dans de nombreuses sources de données.

Description du problème et de la solution pour le cas d'usage : Outil de recherche iFinder – Police de Berlin

Problème



Accès rapide aux contenus importants

- ▶ Volume de données élevé, en particulier sur les partages de fichiers ~180 millions.
- ▶ La mise à jour de l'index doit être effectuée « immédiatement ».
- ▶ Les **droits d'accès respectifs** doivent être strictement respectés.
- ▶ Recherche sémantique et morphologique pour des listes de résultats compréhensibles et traçables.
- ▶ Les contenus nécessitent un personnel ayant fait l'objet d'un contrôle de sécurité.



Solution



iFinder d'IntraFind, un outil intelligent pour la recherche et l'analyse de texte

- ▶ Seul fabricant au monde à proposer un connecteur NetApp certifié avec procédure PUSH.
- ▶ 13 nœuds de données et 4 connecteurs/serveurs de surveillance ont été automatiquement installés et configurés en 4 heures.
- ▶ Sécurisé et résilient : un logiciel « Made in Germany » garantit des décisions pérennes et durables

L'analyse à l'ère de la numérisation – réexaminer les cold cases sous un nouvel angle



Problème



Trouver une aiguille dans une botte de foin

- ▶ Souvent, des millions de documents et d'enregistrements de données sont dispersés dans d'anciens dossiers.
- ▶ La numérisation aide, mais les dossiers sont souvent scannés sans être systématiquement traités par OCR.
- ▶ Peu de connaissances préalables sur le contenu, apprentissage complexe et fastidieux.
- ▶ Dans les anciens dossiers, le vocabulaire utilisé est souvent incompatible avec celui des analystes actuels.
- ▶ L'absence de vue d'ensemble des listes de pièces à conviction empêche d'obtenir une vision complète.



Solution



Solution iFinder BOS/BORS

- ▶ La meilleure linguistique allemande fournit des listes de résultats complètes et clairement traçables.
- ▶ Traitement OCR intégré dans iFinder.
- ▶ Analyse de contenus spécifiques à la police et de contenus à caractère personnel grâce à des liens d'information permettant d'identifier des corrélations entre différentes sources de données. Les listes peuvent être étendues selon l'application et le cas.
- ▶ Gestion des connaissances : exploiter les connaissances au-delà des sources de données grâce à la connexion et à l'intégration de différentes sources, telles que les systèmes de traitement des affaires et des procédures, les données TKÜ, les listes de pièces à conviction, les supports de données et les stockages cloud, les systèmes de messagerie, les réseaux sociaux, Internet, le deep web, etc.

Analyse – comparaison des informations personnelles et des données de surveillance des télécommunications



Problème



Très nombreux documents provenant de sources très diverses

- ▶ Très longues listes contenant des données personnelles.
- ▶ Les recherches approximatives sont extrêmement importantes ; les liens entre les lignes doivent être conservés et faire l'objet d'une recherche.
- ▶ Recherches floues : peuvent contenir X termes, mais ne doivent pas nécessairement tous les contenir.
- ▶ Longues listes TKÜ avec de nombreux chiffres, des parties de chiffres, différentes orthographes, recherches avec caractères génériques.



Solution



iFinder Enterprise Search

- ▶ Connecteurs spécifiques disponibles pour les listes.
- ▶ Indexation ligne par ligne et recherche de plusieurs termes dans un « paragraphe » possible.
- ▶ Aperçu spécial pour les documents Excel affichant tous les résultats possibles dans la mise en page d'origine du document.
- ▶ Possibilité de parcourir les résultats et d'affiner la recherche dans l'aperçu.
- ▶ Syntaxe très puissante, recherche phonétique, tokenizer intelligent – préconfiguré pour le cas d'usage et personnalisable. L'extraction de données et la logique d'extraction sont disponibles et personnalisables.

Analyse – RGPD et protection des données



POLICE

Problème



La protection des données ne concerne pas uniquement les responsables de la protection des données

- ▶ Souvent, des millions de documents et d'enregistrements de données.
- ▶ Des outils spéciaux facilitent l'analyse, et pas seulement pour les responsables de la protection des données.
- ▶ Les données collectées par la police ne doivent être utilisées que de manière légale et dans un but précis.
- ▶ Répondre de manière sûre et fiable aux demandes d'informations des citoyens.
- ▶ Contribue à la protection contre l'utilisation abusive des données.



Solution



Système d'analyse iFinder RGPD

- ▶ Les contenus à caractère personnel sont extraits de manière spécifique et peuvent ainsi être filtrés.
- ▶ Solution spécifique pour les demandes d'accès des citoyens.
- ▶ Environ 80 connecteurs et 600 formats de fichiers différents.
- ▶ 3 cas d'utilisation disponibles dans la version standard.
 - ▶ Demandes d'accès RGPD.
 - ▶ Analyse des données à caractère personnel.
 - ▶ Anonymisation des données.
- ▶ Utilisation conjointe : RGPD et recherche centralisée.

Assistant de notes de dossier – résumer des contenus, gagner du temps, améliorer l'efficacité



Problème



Déléguer des tâches standard à l'IA

- ▶ De nombreux collaborateurs expérimentés partiront à la retraite au cours des 5 prochaines années.
- ▶ Une grande partie du savoir d'expérience sera ainsi perdue.
- ▶ Les clients sont confrontés au défi de trouver de nouveaux collaborateurs.
- ▶ Les connaissances doivent être rendues accessibles.
- ▶ L'utilisation doit être possible sans savoir-faire d'expert dans la mesure du possible.



Solution



Tâche standard : assistant de notes de dossier

- ▶ Les états de situation actuels sont identifiés par iFinder.
- ▶ À l'aide de la fonction Retrieval Augmented Generation (RAG), l'employé sélectionne les contenus pertinents parmi toutes les sources de données utiles – au moyen d'une seule requête.
- ▶ Le Large Language Model (LLM) crée ensuite un résumé de la situation actuelle.
- ▶ Celui-ci peut bien sûr être édité et révisé.
- ▶ L'évaluation et les recommandations d'action sont complétées par le collaborateur grâce à son expertise.

Important pour une utilisation chez vous

conforme à la protection des données, sans fuite de données

Grâce à iFinder, tous les droits d'accès et toutes les autorisations sont également pris en compte dans l'IA générative

pour les autorités traitant des données sensibles,
les entreprises KRITIS et les entreprises soucieuses de la sécurité :
tout en on-premises, et si nécessaire aussi en air-gapped

Les produits IntraFind offrent une véritable souveraineté numérique !

Sécurité informatique & protection des informations classifiées

- ▶ Certifié ISO 27001 / 17 / 18
- ▶ Depuis 2005, prise en charge de la protection des informations classifiées dans l'économie allemande
- ▶ Personnel habilité de sécurité
- ▶ Pour les clients ayant des exigences de sécurité élevées



Venez échanger avec nous

Stand n° 41

Démo

**Mise
en pratique**

Exemples

#mieuxtrouver

Merci beaucoup pour votre attention.

Vous avez des questions ?



Manuel Brunner

manuel.brunner@intrafind.com +49 151 22606689